

2024



DECOMSOFT 회사소개서

DECOM AI Hybrid ERP

DECOMSOFT.com



- 1 회사 개요
- 2 주요 현황
- 3 시장 분석 / 장점
- 4 핵심 지표
- 5 솔루션

1. 회사 소개

DECOM AI Hybrid ERP



DECOM ERP 시스템과 주요 구성에 대한 내용을 다룹니다. ERP 시스템과의 통합을 통해 효율적인 업무 프로세스를 구현할 수 있는 진주에 하나 뿐인 ERP(전자적자원관리)시스템 입니다. 저희는 자원을 효율적 관리 하는 고도화된 재고관리시스템을 서비스 하고 있습니다.



인사말

안녕하세요. Decomsoft 대표 김영철입니다.

사람 중심 경영

구성원들의 역량과 창의성을 최대한 발휘할 수 있는 환경을 만드는 것이 중요하다고 믿습니다. 구성원들의 의견을 경청하고 서로 존중하는 분위기를 조성하는 데 힘쓰고 있습니다.

도전과 혁신

변화와 도전을 두려워하지 않고 끊임 없이 혁신하는 자세를 가지고 있습니다. 기존의 틀을 벗어나 새로운 가능성을 끊임없이 모색하며 회사의 성장과 발전을 이끌어 왔습니다.

사회적 책임 이행

기업의 사회적 역할과 책임을 중요하게 여기며, 지역사회와 이해관계자들을 위한 다양한 사회공헌 활동을 펼치고 있습니다. **지속 가능한 성장**을 위해서는 기업의 사회적 책임 이행이 필수적이라고 믿습니다.



“
탁월한 리더십과 혁신적인 비전으로 회사를 선도하는 CEO입니다. 풍부한 경험과 깊이 있는 통찰력을 바탕으로 지속 가능한 성장을 이끌어 왔습니다.
Customer Name
김영철

최신 보안 솔루션을 적용한 최신 보안 ERP 시스템



-  웹 주소를 통해 런처를 다운로드하는 방식으로
-  런처 설치 없이 사용 가능한 프로그램 다운로드
-  서버와 안전한 송수신
-  ERP 시스템 활용
-  데이터 안전성 및 암호화된 파일 보장
-  원클릭 공정 생산
-  보안 기능을 통한 업무 효율성 극대화
-  최신 보안 시스템의 장점 지원

최신 보안 솔루션을 적용한 저희 ERP 시스템은 중소기업의 업무 효율성을 높이고, 데이터의 안전성을 보장하는 혁신적인 방법입니다. 암호화된 파일을 통한 안전한 송수신과 통합된 기능을 통해, 기업의 성장과 복잡한 업무를 효과적으로 관리할 수 있습니다.

연혁

경력 1
 임베디드 h/w, s/w 개발 및 포팅 rtos 개발(사용언어 unix, linux shell programming, c++,qt,kernel) | linux 관련 커널 이용 o/s 개발
 | 네트워크 프로토콜이용 vod사업일환 프로그램 개발
 | 유비쿼터스 사업 일환 홈 네트워크 시스템 셋탑박스 개발
 | 홈 네트워크 국책 사업 참여, 전기 연구원과 전력선 통신 세미나 참가. 직비 컨소시움참가
 | 각종 세미나 DICON 2001BCWW 2002에서 MBC와 함께한 전시회 참여 크리스토퍼 리더쉽교육 수료 | 교육용 소프트웨어개발
 | 멀티미디어 콘텐츠 소프트웨어 개발 | 네트워크 하드웨어 장비 개발
 | rf통신 이용 적외선 장비 개발 | 임베디드관련 장비 다수개발
 | 멀티미디어 셋탑박스솔루션 사업일환 소프트웨어개발 | j2me를 이용한 자바 애플리케이션 연구개발수행
 | 직비 컨소시움 세미나 참가
 | 최근 국가가 주도하는 지능형 홈네트워크 시스템의 프로젝트를 담당 한국전기연구원 방문
 | 최근 delphi 프로젝트 참여 개발 , 관급자제, 공사대장, delphi 프로젝트 개발 관공서 납품용 | 관급자제, 공사 대장, oracle 이용한 회계 프로그램, vb, delphi, sql
 | 음성 안내방송 솔루션 관련 mfc 이용한 안내방송 시스템 개발 | 국부방송 지원 관련 음성 방송 장비 제어 관련 솔루션 개발
 | mfc를 이용한 기존 로컬 음성 안내방송 시스템에서 네트워크 동보 음성안내방송시스템으로 프로그램 업그레이드 관련 네 트워크 시스템 기능 추가.
 | 네트워크 장비 설계/모델 구현.mfc 음성합성 솔루션 연동 장비 개발 안드로이드, ios 앱 관공서 납품용 앱 개발.
 | 네트워크를 이용한 장비 제어 시스템 구현 프로그램 설계 데모 시연 1월 1, 2008

경력 3
 한국항공우주산업(KAI) 500억 프로젝트 참여 | 군수 헬기 시뮬레이션 교육 프로그램 개발

전자식 flight by wire 헬기 6년 프로젝트 참여 기존 기계식에서 전자식으로 개발하는 500억 규모 사업 참여 핵심 헬기 소프트웨어 개발
 | vb, vc++ mfc, fortran, mixterlang(fortran+c 혼합) 수학 프로그래밍 툴 matlab 연동 되도록 프로그래밍 | ARINC 429 전자식헬기 DB 관리툴
 | t50 icd db 관리 툴 록히드마틴 사의 툴을 kuh 헬기 관리툴로 직접 개발 액세스 vb db 연동 툴
 | 카이에서 전자식 헬기 fly by wire 관련 개발 수행
 | c++ 액션아이템 xls 파일에서 불러와서 db화 시키는 툴 개발 | sign wave 12가지 파형 fortran 으로 구현
 | kuh 헬기 관리 툴 개발 vb, 액세스 로키드마틴 사의 툴을 카이 환경에 맞게 새로 직접 개발
 | 로키드마틴 항공 관련 툴 altrs 를 카이 자체 툴로 개발 참여 1월 1, 2013

DECOM AI Hybrid ERP

경력 4
 -erp system 구축 개발
 회사 시스템에 맞춘 맞춤형 erp 시스템 구축 가능, 최신 기능 패치로 대기업보다 기능이 많은 erp | 시스템 구축 가능, 기존 erp 중에서 없는 메뉴 없음
 회사 자체 erp 시스템 개발 기능 향상 유
 지보수 서버관리 mssql 서버 데이터베이스 관리
 돈이 많이드는 회사 시스템 에 맞춘 erp 커스텀마이징 가능 20억 이상의 자체 erp 개발 412가지 넘는 기능 추가 업데이트 확인가능
 전체 재고 월 마감 관리

문제 점, 사고 데이터 오류 입력 오류 등등 을 잡아 내어 통보
 회계 문제 직접 오류 수정, 감사 지적 한 것 혼자서 문제 해결, 보안점 처리, 월 원가 관리, 회사 매출 데이터 뽑기 위해 자재, 수출, 생산 데이터 단가 비교 분석, 오류 찾아냄
 원가 전체 월마감 년마감, 원가 데이터 만들고 원가 산출해서 감사 제출 까지 모
 든데이터 관리 erp 가 최적의 데이터를 뽑아 낼수 있도록 사용자가 쉽게 원가를 산출해 낼수 있도록, 설계 모든 erp 관련 전산 관련 database 관련 오류등등
 여러가지 처리 가능

상장 회사의 erp 시스템 서버, erp 최종마감 원가 데이터 조적가능 1월 1, 2016

경력 5
 | lebview 로 hci 설계 , 잠수함 사업, 군함 사업 Rhapsody 로 uml 모델링 visual studio 2017 mfc로 c++ 구현 및 디버깅 | 다이어그램 구조설계 진행중
 | LDRA 정적/동적시험도구로 신뢰성 평가 툴에 맞춰서 구조설계 진행중 | SDP, SRS,SDD,ICD 까지 진행중이며, PDR, cdr 완료
 | ni labwindows/CVI 프로그래밍 이용 진동(FTT) 충격 그래프 개발 TEST, NIDAQMX 이용 MSTUDIO h, lib 이용 C, C++ sources code 개발 c++플랫폼 지원 하지 않는 문제로 어렵게 개발
 | DDS 미들웨어 적용 RTI DDS 5.3 적용 소스코드개발, ISM(울산급 군함에 에이사 레이더 탑재 되는 구조물 컨트롤 소프트웨어 개발 군함 관제탑에 탑재됨)환경시제용테스트프로그램개발, 시리얼이더넷점검프로그램 개발 완료.. 1월 1, 2019

경력 6
 한국항공우주산업(KAI) 프로젝트 참여
 | KFX Failure Management 코드 개발 담당. 시스템 문서를 바탕으로 전투기 들어가는 임베디드 c 기반 코드 작성 3중화 코드 T32 LDRA 로 정적/동적 code 스나이퍼, 인스펙트 등으로 디버그 신뢰성 시험 codewarrior 임베디드 소프트웨어 IDE 개발툴로 전투기 KFX에 들어가는 임베디드 C 기반 코드 3중화 코드 개발 쌍발 엔진용 Failure Management 담당, inhouse tool 개발 다수 (ICD TOOL 개발)
 KF-21 성공적인 OFP 개발 완료
 폴란드 수출형 FA-50 OFP 단발 엔진용 소프트웨어 개발완료후 퇴직

제품개발
 문자열 aiapi키 이용 번역툴, 현대적인 Hybrid ERP, MES, POP, WMS, MPS, SCM, CRM, FCM, SEM, HCM, GMS 개발, 그외 ERP, SHOP, CRM APP 개발. 2월 8, 2023
 AIERP, AI TOOL, AI HOME PAGE 구축
 AIERP 개발, AI-TOOL 개발, AI HOME PAGE 개발(<https://ai-bridge.bio>)
 · 통합 연구 데이터 관리 시스템
 · 고급 검색 및 필터링 기능
 TF-IDF 및 코사인 유사도 기반의 관련 논문 추천 시스템
 · 시각화 기반 연구 네트워크 분석
 D3.js를 활용한 동적 네트워크 그래프 구현
 · AI 기반 연구 추천 시스템
 OpenAI GPT 모델을 활용한 지능형 연구 키워드 및 협업 추천
 · 통합 파일 관리 및 공유 시스템
 다양한 형식의 연구 관련 파일 업로드 및 관리 기능 보안이 강화된 파일 공유 및 협업 도구 제공
 · 반응형 웹 인터페이스
 React 기반의 모던하고 직관적인 사용자 인터페이스 데스크톱, 태블릿, 모바일 등 다양한 디바이스 지원
 · 보안 및 사용자 인증 시스템
 강력한 암호화 및 사용자 인증 프로토콜 적용 사용자 레벨에 따른 차등적 접근 권한 관리 개인정보 보호를 위한 데이터 익명화 기술 적용
 · 확장 가능한 모듈식 아키텍처
 마이크로서비스 아키텍처 기반의 유연한 시스템 구조 API 기반 외부 시스템과의 원활한 연동
 · 실시간 협업 도구
 · 데이터 분석 및 리포팅 기능 7월 1, 2024
 Hentech.co.kr 홈페이지 구축
 기술연구소 홈페이지 구축, PG 결제 쇼핑몰 구축(<https://hentech.co.kr>)

시스템 개요

재고 관리 시스템은 다음과 같은 주요 기능을 제공합니다:

1. 자동화된 재고 관리: BOM 기반의 고도화된 데이터 관리로 재고를 자동으로 관리합니다.
2. ERP 통합: 각각의 엑셀 파일을 열어보지 않고도 ERP 시스템에서 필요한 모든 자료를 확인할 수 있습니다.
3. 실시간 데이터 반영: 거래 내역을 ERP에 입력하면 연관된 모든 자료가 실시간으로 반영되어 보고서가 자동으로 완성됩니다.
4. 외부 접근 가능: 사무실 컴퓨터에서만 사용하는 것이 아니라 외부에서도 ERP를 통해 접근할 수 있습니다.
5. 매출 관리의 용이성: 판매 내역을 입력하면 각종 매출 장부에 실시간으로 반영되어 매출 실적을 쉽게 관리할 수 있습니다. 이로 인해 미수금이 자동으로 쌓여 미수금 관리를 위해 동일한 거래 내역을 다시 작성할 필요가 없습니다.

ERP 통합으로 재고 및 판매 관리 간소화



시스템은 귀사의 재고 자산을 보호하고, 효율적인 재고 관리 및 매출 관리를 가능하게 합니다. 오랜 기간 축적된 데이터와 기술을 바탕으로 한 이 시스템을 통해 귀사는 더욱 효과적으로 비즈니스를 운영할 수 있을 것입니다.

2.주요 현황

뉴스 언론 보도

진주폴리텍, 진주·사천 지역 IT분야 협력 네트워크 행사 성황리 개최

(주)유니드, 아피아엔지니어링, (주)모아소프트, 아라소프트(주), (주)송우인포텍, 디컴소프트, JHRSoft 등



2.한-러 민간 경제 협력 _ 러 시아 무역 대표부 초청 행사

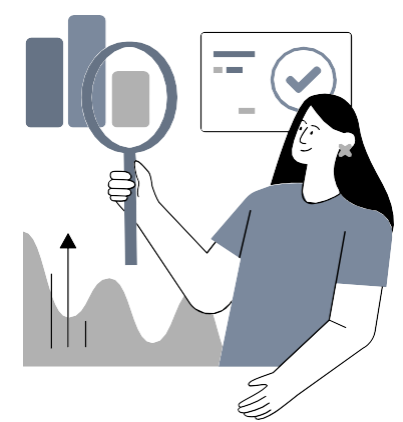
러시아 수출을 위한 행사 소개



3

러시아 정부로부터 '뿌쉬긴 메달' 수상

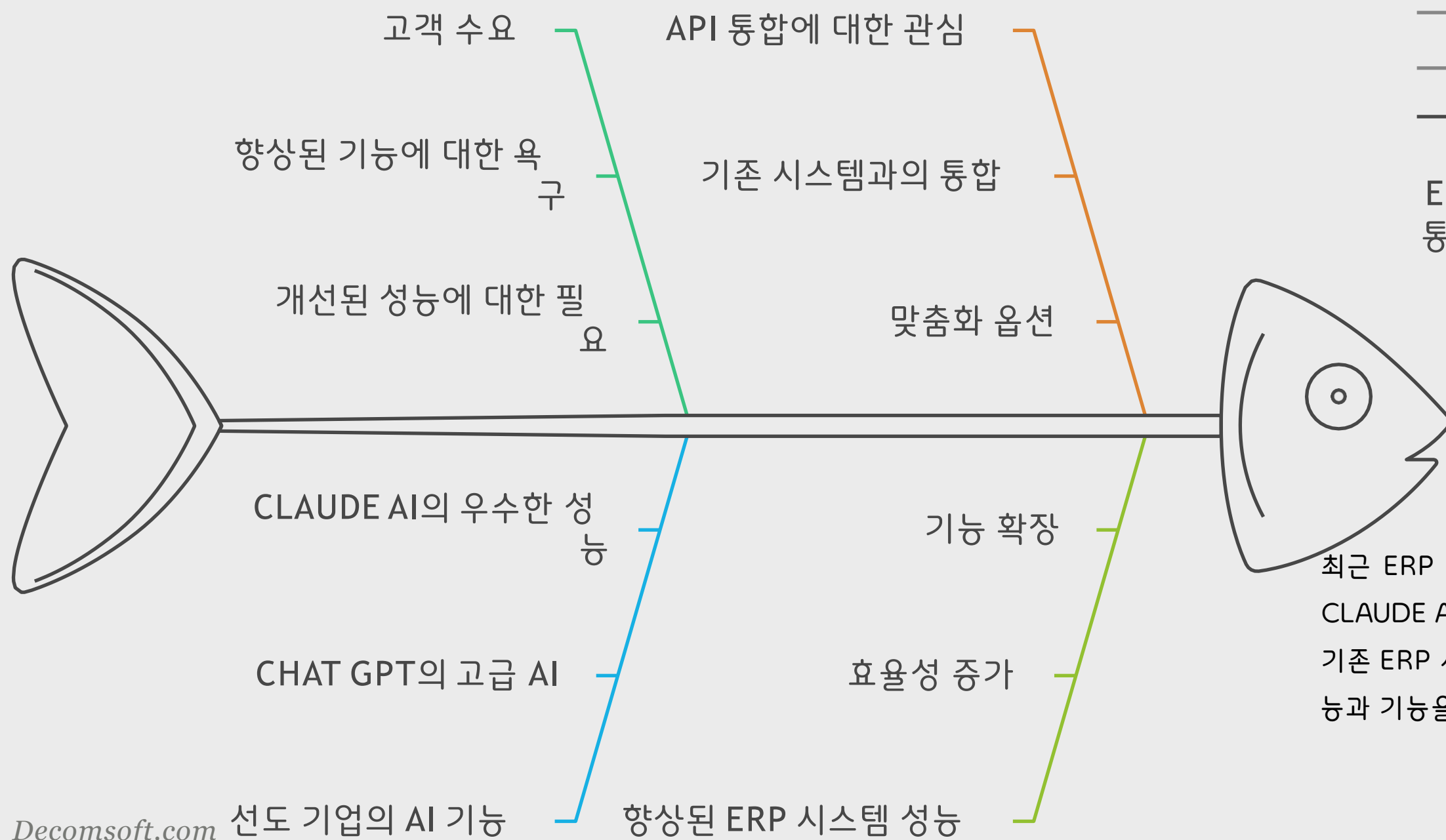
뿌쉬긴하우스의 김선명 원장은 2014년 11월 4일 국민화합의 날을 맞아 모스크바 크레믈린 대통령궁에서 열린 공식 행사에서 러시아 정부로부터 '뿌쉬긴 메달' 을 수여받았다. 이날 행사에서 블라지미르 푸틴 러시아 대통령은 김선명 원장에게 직접 메



3. 시장분석/장점

ERP 시장에 AI 접목한 기능을 요구 하는 고객들 계 속 증가 **CHAT GPT, CLAUDE AI** 회사들의 빠른 시장 진입과 막강한 AI 기능과 성능으로 많은 고객들 이 API 를 이용한 기존의 ERP 기능의 AI 기능 탑재 에 많은 관심을 기울이고 있음!!

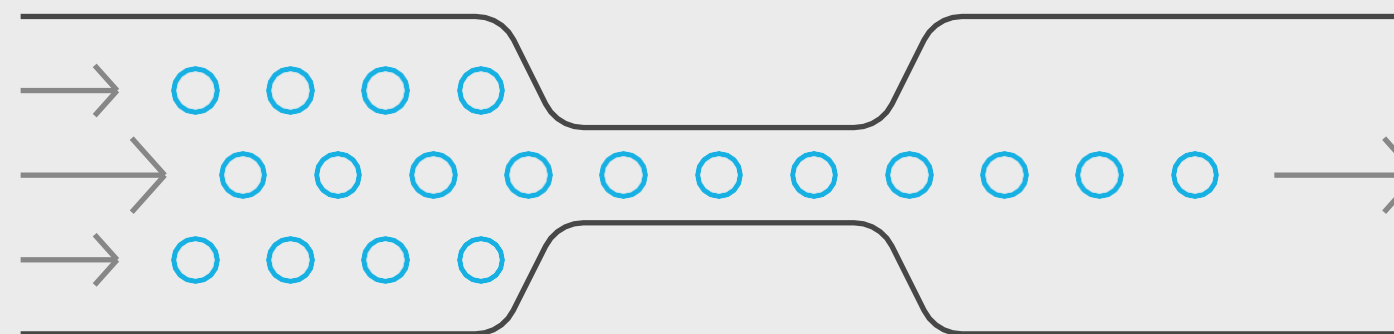
이에 저희 회사는 재고관리와 원가 공정 중심의 전통 적인 ERP 로써 성능과 기능을 더욱더 업데이트 하고 있으며, AI 기능 탑재와 특허를 바탕으로 한 기술 접 목을 마치고 제품 판매 를 하고 있습니다.



최신 AI 기술과 ERP 시장의 변화

고객들이 AI기능을 요구함에 따라, ERP 시스템에 AI 기술을 접목한 혁신적인 솔루션이 등장하고 있습니다. 특히, CHAT GPT와 CLAUDE AI와 같은 강력한 AI기능을 가진 기업들이 시장에 빠르게 진입하면서, 기존 ERP 시스템의 AI 기능 통합에 대한 관심이 높아지고 있습니다. 이와 같은 배경 속에서 저희 회사는 전통적인 ERP 시스템을 AI 기술로 업데이트하여 새로운 제품을 판매하고 있습니다.

지연된 AI 통합은 시장에서 경쟁 우위를 저해합니다.



ERP 시스템에서 AI 통합에 대한 증가하는 수요

AI 기능 통합의 필요성

최근 ERP 시장에서는 고객들이 AI기능을 요구하는 사례가 증가하고 있습니다. 이는 CHAT GPT, CLAUDE AI와 같은 기업들이 제공하는 강력한 AI기능과 성능 덕분입니다. 많은 고객들이 API를 통해 기존 ERP 시스템에 AI 기능을 통합하려는 관심을 보이고 있습니다. 이러한 변화는 ERP 시스템의 성능과 기능을 더욱 향상시키는 계기가 되고 있습니다.

ERP 시스템에서 AI 통합을 이끄는 요인

3.1 시장분석/장점

저희 회사는 재고 관리와 원가 공정 중심의 전통적인 ERP 시스템을 기반으로, AI 기능을 통합하여 성능을 업데이트하고 있습니다. 특히, 저희는 ERP에 챗봇 기술을 접목하여 특허를 출원하였습니다. 이 신기술은 기존의 파인튜닝이나 어시스턴스 기술보다 비용 측면에서 획기적으로 저렴하며, 대용량 데이터를 AI 서비스로 활용할 수 있는 장점을 가지고 있습니다.

전통적인 vs AI 강화



전통적인 ERP

비용이 많이 들고 제한적



AI 강화 ERP

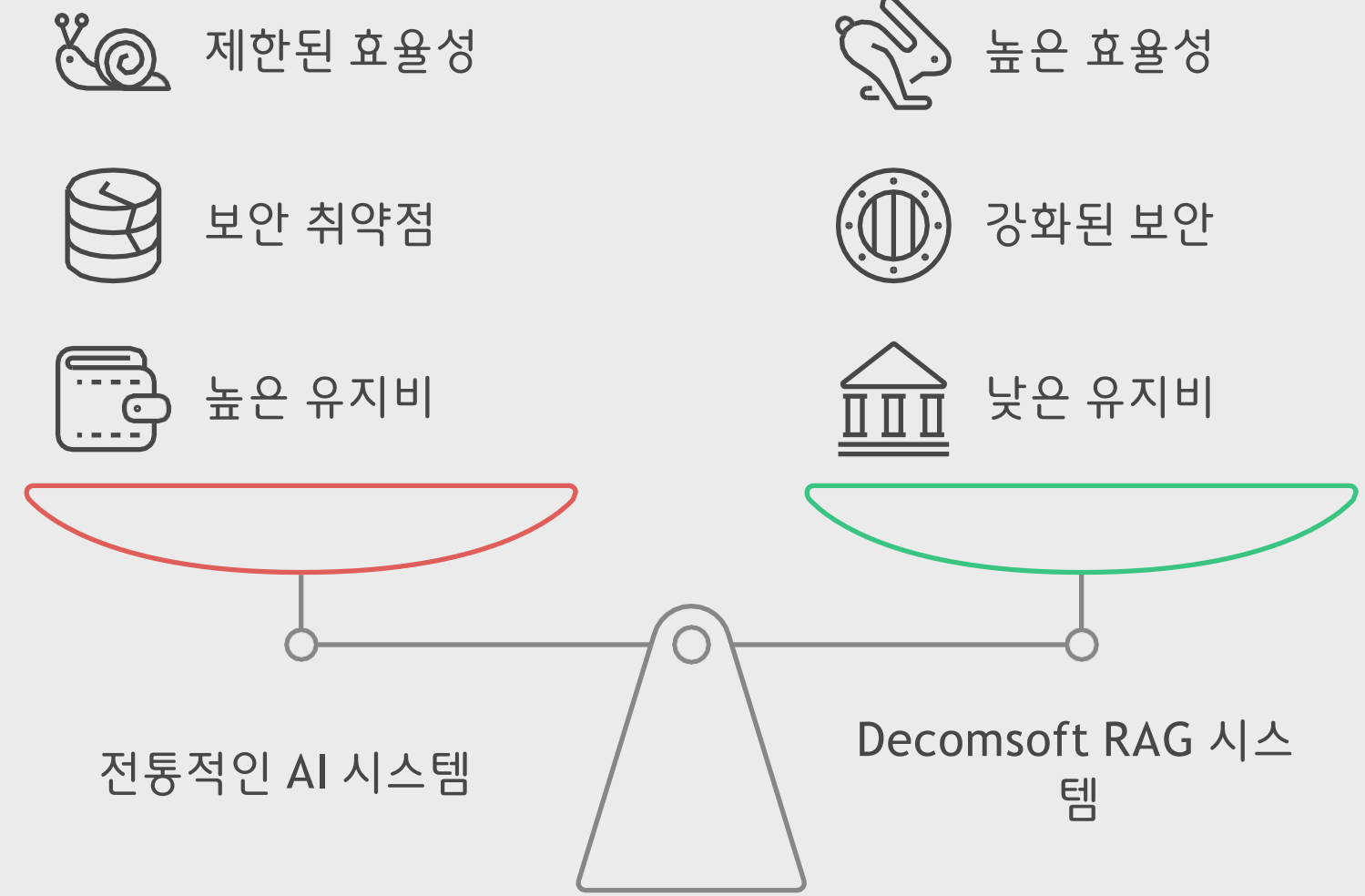
저렴하고 효율적

비용 효율성과 보안

기존의 고용량 데이터는 파인튜닝이나 어시스턴스 기술에서 비용과 제한으로 인해 제약을 받았습니다. AI 엔진을 직접 개발할 경우, 서버와 그래픽 카드의 비싼 장비 및 전기세로 인해 딥러닝 서버 유지비가 만만치 않았습니다. 또한, 오픈소스 AI 엔진은 보안에 취약하여 기업 데이터가 유출될 위험이 있었습니다.

이에 저희는 Decomsoft의 TF-IDF 벡터 코사인 유사도 RAG 시스템을 통해 이러한 단점을 모두 극복하였습니다. 이 시스템은 대용량 데이터를 학습하여 서버에서 미리 로딩한 후, AI API와 저렴한 비용으로 연동할 수 있도록 구성되었습니다. 보안 측면에서도 기업의 중요 정보를 CHAT GPT나 CLAUDE와 같은 외부 시스템에 넘기지 않음으로써, 매우 혁신적인 시스템을 제공하고 있습니다.

저희 회사의 혁신적인 접근



Decomsoft의 RAG 시스템은 비용 효율적이고 안전한 AI 솔루션을 제공합니다.

결론

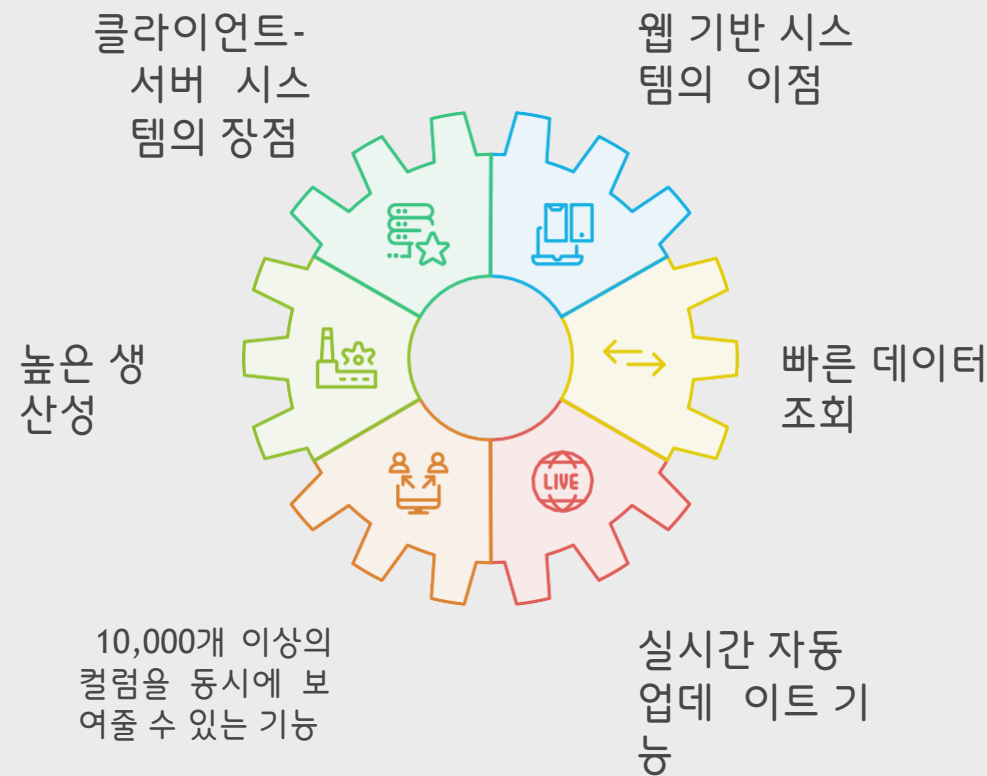
AI 기술의 발전과 ERP 시장의 변화는 기업들에게 새로운 기회를 제공하고 있습니다. 저희 회사는 이러한 변화에 발맞추어 AI 기능을 통합한 ERP 시스템을 통해 고객들에게 더 나은 솔루션을 제공하고자 합니다. 앞으로도 지속적인 기술 개발과 혁신을 통해 고객의 요구에 부응하는 제품을 선보일 것입니다.

3.2 시장분석/장점

DECOM ERP: 혁신적인 c/s 웹 기반 ERP 시스템

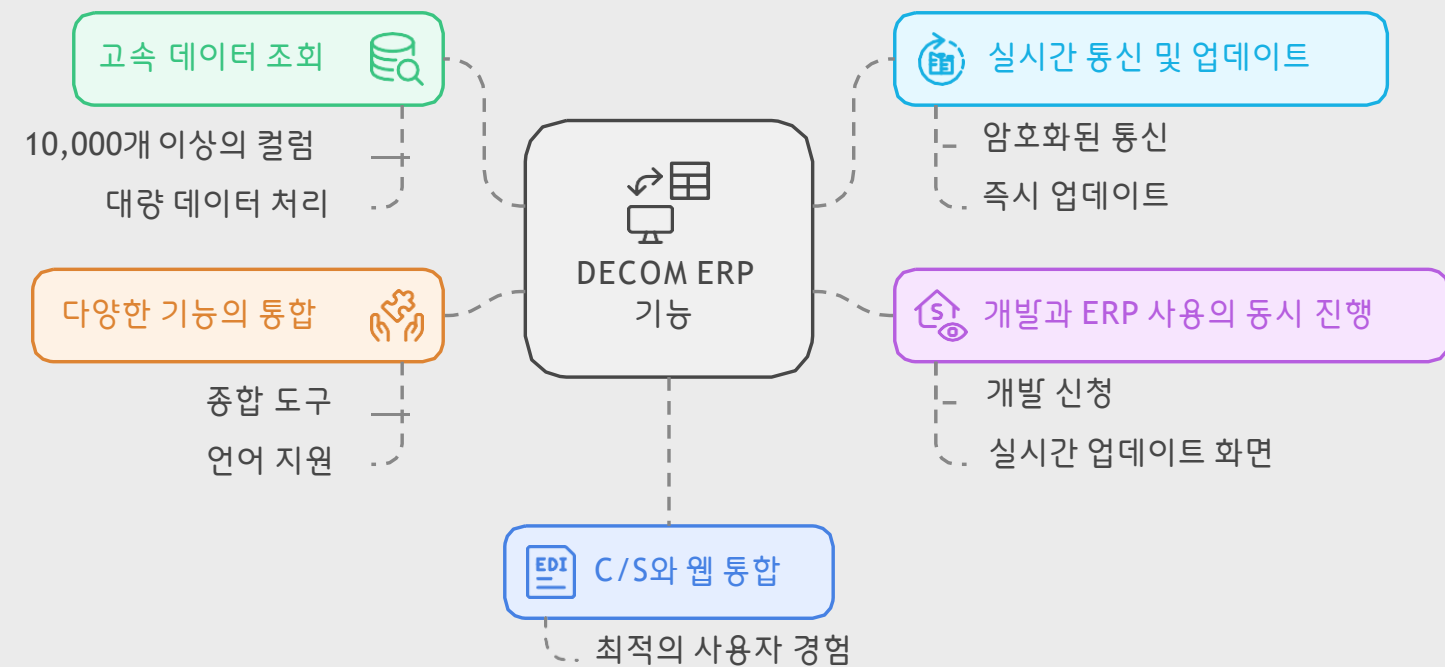
DECOM ERP는 기존의 클라이언트-서버(C/S) 시스템의 장점과 웹 기반 시스템의 이점을 결합하여 개발된 혁신적인 ERP 솔루션입니다. 이 시스템은 높은 생산성과 빠른 데이터 조회를 제공하며, 10,000개 이상의 컬럼을 동시에 보여줄 수 있는 기능을 갖추고 있습니다. 또한, 실시간 자동 업데이트 기능을 통해 사용자가 최신 버전의 ERP를 손쉽게 이용할 수 있도록 설계되었습니다.

DECOM ERP의 혁신적인 특징



DECOM ERP의 주요 특징

- 1.C/S와 웹의 장점 결합**
 - DECOM ERP는 C/S 시스템의 빠른 데이터 조회와 웹 시스템의 접근성을 결합하여 사용자에게 최적의 경험을 제공합니다.
- 2.고속 데이터 조회**
 - 10,000개 이상의 컬럼을 동시에 조회할 수 있어 대량의 데이터를 신속하게 처리할 수 있습니다. 이는 대규모 기업에서 특히 유용합니다.
- 3.실시간 통신 및 자동 업데이트**
 - 로컬에 파일을 설치하는 대신, 서버와 암호화된 파일로 통신하여 실시간으로 데이터를 업데이트합니다. 사용자는 ERP를 사용하면서도 최신 업데이트를 즉시 반영받을 수 있습니다.
- 4.개발과 ERP 작업의 동시 진행**
 - 개발 신청을 통해 ERP를 사용하면서 실시간으로 개발된 업데이트 화면을 확인할 수 있습니다. 이는 개발 시간 동안 ERP 사용이 불가능한 단점을 보완합니다.
- 5.다양한 기능의 통합**
 - DECOM ERP는 다양한 기능을 통합하여 사용자에게 필요한 모든 도구를 제공합니다. 언어 간의 단점을 보완하기 위한 지식도 충분히 갖추고 있습니다.



3.3장점 및 기술발전

ERP에 들어간 챗봇 기술로 특허를 출원.

신기술 / 기존의 파인튜닝이나 어시스턴스 보다 비용 측면에서 아주 획기적으로 저렴하고 고용량 데이터를 AI 서비스로 활용 할수 있다는 장점.

기존의 고용량 데이터는 파인튜닝이나 어시스턴스 에서는 비용과 제한으로 제약이 있고 AI 엔진을 직접 개발하면 서버와 그래픽 카드의 비싼 장비와 전기세로 딥러닝 서버 유지비도 만만치 않았으며, 오픈소스의 AI 엔진은 보안에도 취약 (오픈 소스의 AI엔진에 기업데이터 넘기는 코드 들어 있을 가능성 높다는 결과)

Decomsoft 의 TF-IDF 백터 코사인 유사도 RAG 시스템은 이런 단점을 모두 극복한 시스템이며 대용량 데이터를 학습해서 서버에서 미리 Loding후 연동시켜 AI API와 저렴한 비용으로 구성 하였음.

보안 측면에서도 기업의 중요정보를 CHAT GPT나 CLAUDE 에 넘기지 않아 아주 획기적인 시스템



관인생략

출원번호통지서

출원일자 2024.09.20
 특기사항 심사청구(유) 공개신청(무) 참조번호(P202400136)
 출원번호 10-2024-0127143 (접수번호 1-1-2024-1025365-24) (DAS접근코드2D6C)
 출원인성명 심재연(4-2024-065106-9)
 대리인성명 하동엽(9-2009-000762-3)
 발명자성명 심재연 김영철
 발명의명칭 인공지능 기반의 협업 연구를 위한 연구 키워드 통합 관리 시스템 및 그 방법

특 허 청 장

<< 안내 >>

1. 귀하의 출원은 위와 같이 정상적으로 접수되었으며, 이후의 심사 진행상황은 출원번호를 이용하여 특허로 홈페이지(www.patent.go.kr)에서 확인하실 수 있습니다.
 2. 출원에 따른 수수료는 접수일로부터 다음날까지 동봉된 납입영수증에 성명, 납부자번호 등을 기재하여 가까운 은행 또는 우체국에 납부하여야 합니다.
 ※ 납부자번호 : 0131(기관코드) + 접수번호
 3. 귀하의 주소, 연락처 등의 변경사항이 있을 경우, 즉시 [특허고객번호 정보변경(경정), 정정신고서]를 제출하여야 출원 이후의 각종 통지서를 정상적으로 받을 수 있습니다.
 4. 기타 심사 절차(제도)에 관한 사항은 특허청 홈페이지를 참고하시거나 특허고객상담센터(☎ 1544-8080)에 문의하여 주시기 바랍니다.
 ※ 심사제도 안내 : <https://www.kipo.go.kr-지식재산제도>

4. 핵심지표



ERP 시장 시나리오

경쟁에서 앞서가기 위한 성공적인 전략 개발
가장 쉽게 달성할 수 있는 목표를 활용하여 대략적인 가치 파악
고객 지향 수렴 시각화



클라우드 기반 영업 기회

회사 전략에 대한 반복적인 접근 방식 내부에서 관리 프레임워크 구축
클라우드 자동화 시스템 구축



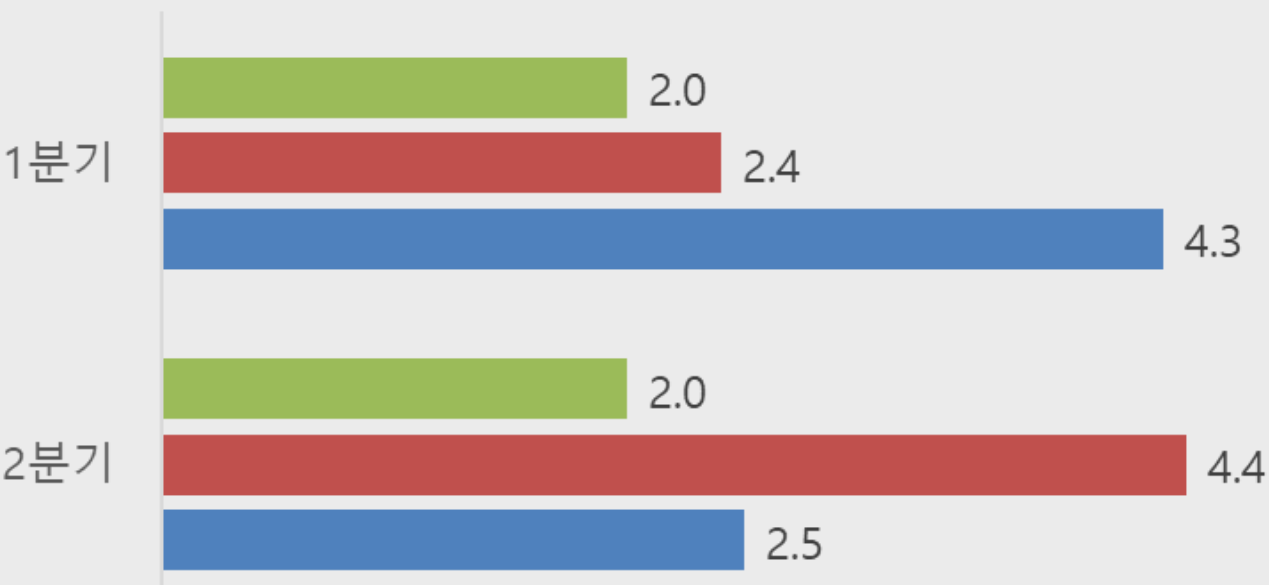
ERP 구축형 AI 기술 고도화

회사 ERP 기술 을 더욱 발전되 메뉴들의 기술들을 고도화 E
RP 의 장점을 최대한 접목시킨 자동화된 생관 관리 재고 관리
ERP 메뉴얼의 챗봇 형태의 고객 맞춤형 AI 기술 개발
귀사 만의 장점을 최대한 끌어 내기 위한 AI 기술 개발 박차

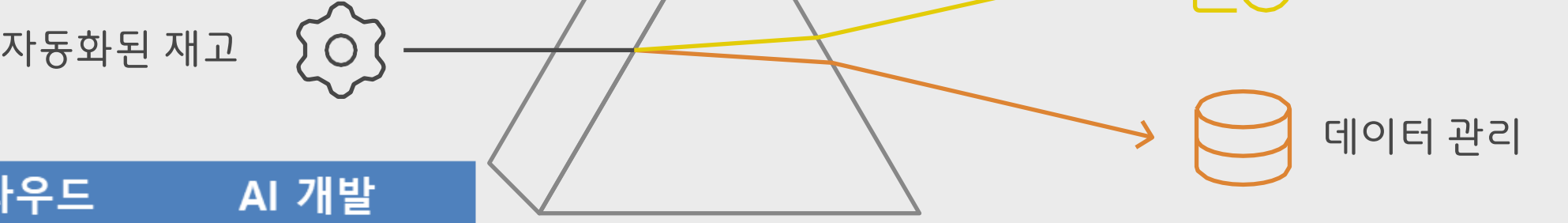
오래 기간 기술 개발한 재고 관리

오랜 기간 축적된 데이터와 고도화된 기술을 바탕으로 한 재고 관리 시스템 입니다.
이 시스템은 BOM 기반의 데이터 관리로 자동화된 재고 관리를 제공하여 귀사의 재고 자산을 효과
적으로 보호할 수 있도록 돕습니다. 또한, ERP 시스템을 통해 실시간으로 필요한 자료를 확인하고,
거래 내역을 입력함으로써 모든 관련 자료가 자동으로 업데이트되는 과정을 소개합니다.

■ 계열 1 ■ 계열 2 ■ 계열 3



	ERP 구축형	ERP 공급망	ERP 클라우드	AI 개발
1분기	4.5	2.3	1.7	5.0
2분기	3.2	5.1	4.4	3.0
3분기	2.1	1.7	2.5	2.8
4분기	4.5	2.2	1.7	7.0



1

ERP 구축형

차세대 ERP 데이터 아키텍처를 사용하여 조직에서 Agile 워크플로를 가상으로 관리할 수 있도록 지원합니다. 고객 맞춤형 커스텀 개발이 타사보다 개발시간과 비용 소요 되는 인력과 유지보수가 타사 보다 10배 적은 비용으로 가능한 자동화 시스템이라는 것을 자부합니다.

2

ERP 클라우드

Decomsoft 는 시장 지식과 제품 뒤의 훌륭한 팀 덕택에 성공하고 있습니다. 클라우드 시장에 뒤쳐지지 않도록 클라우드 제품도 업그레이드를 약속 합니다.

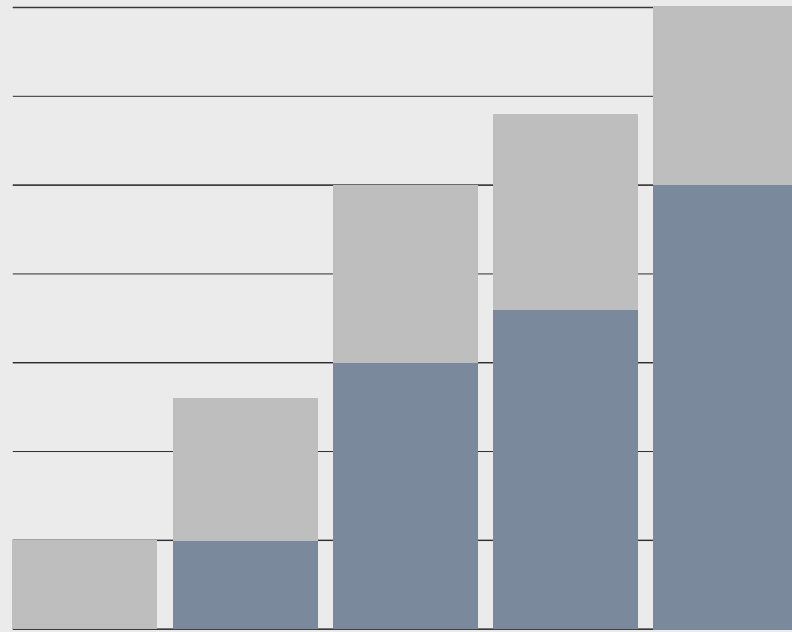
3

AI 기반 자동화 시스템

회사의 CEO는 AI 기술로 인해 선제적으로 비즈니스 수행 방식을 혁신함으로써 효율성을 얻게 될 것이고, 앞으로 AI 시대에 없어서는 안될 기술로 발전 시켜 나갈 것입니다.

전망

DECOM AI Hybrid ERP



최근 AI 이용한 ERP 시장에 대한 열풍이 불고 있습니다. 단순히 챗봇 형태의 질문과 대답하는 텍스트에서 머물지 말고 ERP 시스템의 재고 관리와 생산관리, MPS 시스템 등을 고도화 하고 AI 화 시켜서 자동으로 재고와 공정에 맞춰 AI가 알아서 미래 전략을 세워주는 자동화된 시스템을 원하는 고객이 많아지고 있습니다. 현재에 안주하지 말고 AI 기술을 접목하면 앞으로 회사의 미래가 누구보다 AI 기술 도입에 적극적인 회사로 회사 네임벨류와 미래 전략에도 많은 도움이 될 것입니다.

저희 ERP 시스템은 고객의 미래를 책임지는 회사가 되도록 노력하고 있습니다.

감사합니다.



감사합니다

Contact us

+82-055-762-9703

decom2soft@gmail.com

진주시 동진로 55 경상대 산학협력관 324호